



EcoVidéo (Reseaux cuivre et Fibre Optique) Vidéo-protection urbaine : sécuriser les villes

L'objectif de ce type d'installation étant la prévention des risques de délinquance et la protection des personnes :

- à proximité ou devant les lieux, bâtiments et installations publics ;
- sur la voie publique.

La vidéo-protection urbaine peut être utilisée

- pour la protection des biens et des personnes dans les lieux particulièrement exposés à la délinquance (vols, agressions)
- pour la défense nationale et en prévention d'actes terroristes
- pour le contrôle du trafic routier et la constatation d'infractions au Code de la route.

On utilisera donc souvent la vidéo-protection pour la sécurité des parkings, des stations de transport en commun, des rues (aussi bien les rues commerçantes que les rues souvent désertes), des routes, etc. En revanche, la vidéo-protection ne peut pas être utilisée pour filmer l'entrée ou l'intérieur d'immeubles d'habitation.

La société BEMA dispose dans ces domaines des équipements de formations innovants, interconnectés et répondant en tous points aux référentiels des Baccalauréats Professionnels MELEC et SN.

Pédagogie et ressources

BAC PRO MELEC

Métiers de l'Électricité et de ses Environnements Connectés

BAC PRO SN

Systèmes Numériques
Option **ARED**

Infrastructure

Aménagements routier, autoroutier, ferroviaire, urbain (éclairage public communicant, signalisation, vidéosurveillance, régulation/gestion de trafic, systèmes de communication, transports en commun ...), installations de recharge (véhicules électriques, hybrides ...).

Activités professionnelles Fonction

- A1 Préparation
- A2 Réalisation
- A3 Mise en service
- A5 Communication

- A1-2 Préparation, intégration, assemblage, interconnexion des matériels.
- A1-3 Intégration des logiciels.
- A2-4 Implantation, pose des appareillages et équipements d'interconnexion.
- A2-7 Mise en place, configuration, paramétrage, test, validation et mise en service des appareils, matériels et logiciels.
- A4-4 Respect des obligations légales et réglementaires

Tâches professionnelles

- T2-2 Implanter, poser, Installer les matériels électriques
- T2-3 Câbler, raccorder les matériels électriques
- T3-1 Réaliser les vérifications, les réglages, les paramétrages, les essais nécessaires à la mise en service de l'installation
- T5-1 Participer à la mise à jour du dossier technique de l'installation

- T4 Renseigner un compte-rendu d'intégration logicielle.
- T5 Implanter et poser les matériels et les équipements d'interconnexion.
- T2 Installer et paramétrer les logiciels et les appareils en fonction des options et spécificités retenues.
- T1 Identifier et prévenir les risques professionnels.

Supports pédagogiques

- Logiciels
- Dossier technique, Dossier pédagogique et Travaux Pratiques en format informatique

Notre système EcolVidéo se compose d'un trottoir, d'un poteau, d'un coffret de rue et est constitué de 3 sous-ensembles distincts :

- Sous ensemble caméra : 3 caméras, 3 supports poteaux (une caméra Dôme avec boîtiers et embase, et 2 mini caméras tube avec embases étanches).
- Sous ensemble Baie 22u avec Enregistreur et Testeur.
- Sous ensemble Fibre Optique : Un ensemble de raccordement FO et pour la Baie 22u.

Structure	Réf. 2335PV001	1 TROTTOIR DE RUE POUR COFFRET S22 - L 1200 mm x l 1200 mm x H 180 mm
	Réf. 2348SE001	1 POTEAU EN ACIER GALVANISÉ - Hauteur 2000 mm
Sous ensemble Caméras	Réf. 2335SE001	SOUS ENSEMBLE 3 CAMÉRAS : <ul style="list-style-type: none"> • 3 Supports poteau dimension 130 mm x 170 mm x 45 mm. • 1 Caméra Dôme ptz ip motorisées dotées de fonctions intelligentes. • Boitier et embase de raccordement pour caméra Dôme. • 2 Mini caméras tube 2 mégapixels LED ir 30 mètres ip67 POE avec 2 embases étanches (90x35 mm). • 50 mètres Câble FTP 4P, Cat SE. • 3 prises RJ45 Keystone.
Sous ensemble Baie	Réf. 2335SE003	SOUS ENSEMBLE BAIE 22 u : <ul style="list-style-type: none"> • Une baie 22u avec tablette métal et tablette coulissante - Dimension 600mm x 600 mm 1 porte avant vitrée avec une serrure à clef, 2 panneaux latéraux amovibles facilitant l'installation et la maintenance des équipements logés dans la baie, 1 porte arrière ventilée (structure nid d'abeilles) amovible avec serrure à clef, 1 toit aéré permettant l'installation d'un kit de ventilation, 1 jeu de 4 montants avants/arrières 19" réglables en profondeur avec numérotation par 1U, 1 jeu de 4 roulettes avec freins et ajustables en hauteur, 40 jeux de visserie pour le montage de vos équipements. <ul style="list-style-type: none"> • Un enregistreur NVR 16 voie Disque dur 2TO, Moniteur 32, Carte SD 64Go, Souris, bandeau alimentation • Multi-test IP Testeur multifonctions pour caméra analogique et IP via POE (en sacoche avec accessoires) Fonctionne sur batterie lithium Ion, écran tactile 7 pouces de 800 x 600 pixels, protocole ONVIF et 40 protocoles inclus, WIFI, RJ45 + POE pour alimentation et paramétrage d'une caméra POE, fonction lampe mini LED, micro SD, scanner IP, mesure du POE, testeur audio, testeur de câbles RJ45. <ul style="list-style-type: none"> • 1 bandeau de 16 prises RJ45 Type Keystone.
Sous ensemble Fibre Optique	Réf. 2335SE007	ENSEMBLE DE RACCORDEMENT FIBRE OPTIQUE : <ul style="list-style-type: none"> • 1 lot de 12 pigtails, 1 coffret de branchement extérieur 12 FO, 1 convertisseur FO RJ45 POE. Dans la Baie : <ul style="list-style-type: none"> • 1 tiroir optique coulissant 19" • 1 cassette 12FO • Convertisseur FO/cuivre

OPTION OUTILLAGE FIBRE OPTIQUE

Option Fibre Optique	Réf. 2306OU002	Soudeuse Cœur à Cœur
	Réf. 2306OU005	Sacoche outillage
	Réf. 2306PK003	Pack Consommables FO (Cinq lots de 100 protections d'épissure, une boîte de 280 lingettes non pelucheuses, un bidon de 1L d'alcool isopropylique)

SYSTÈME VIDEO PROTECTION VOIRIE (Réseau cuivre)

Configuration EcolVideo Réseau Cuivre	2335PV001	Trottoir de rue pour coffret S22 - L 1200 mm x l 1200 mm x H 180 mm
	2348SE001	Poteau en acier galvanisé Hauteur 2000 mm
	2335SE001	S/Ens. 3 caméras
	2335SE003	S/Ens. Baie 22u - Enregistreur NVR - Testeur

AUTRES CONFIGURATIONS

Structure	Réf. 2335PV001	Trottoir pour coffret S22 1200 mm x 1200 mm
	Réf. 2348SE001	Poteau en acier galvanisé H 2000 mm - Ø 80 MM
Sous ensembles	Réf. 2335SE001	S/Ens. 3 caméras
	Réf. 2335SE003	S/Ens. Baie 22u - Enregistreur NVR - Testeur
	Réf. 2335SE004	S/Ens. Enregistreur NVR + DD + moniteur 32
Produits	Réf. 2335SE005	Testeur multifonction pour caméra
	Réf. 2335SE006	Baie 22u
Fibre Optique	Réf. 2306OU002	Soudeuse Cœur à Cœur
	Réf. 2306OU005	Sacoche outillage
	Réf. 2306PK003	Pack Consommables FO



INSTALLATION - FORMATION 1 JOURNEE SUR SITE

Réf . 2000SF001

- 2 heures pour Installation du système par le formateur (présence des enseignants facultative)
- 6 h pour la formation et mise en route du système

VISUELS SYSTEME VIDEO PROTECTION VOIRIE



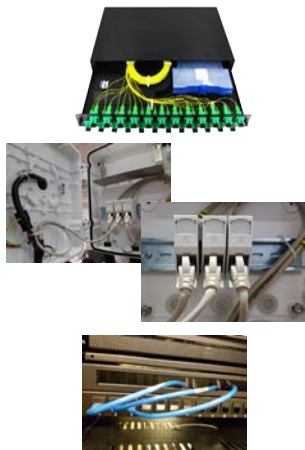
1 Caméra Dôme + 1 boîtier et embase + 1 support poteau



2 Mini caméras tube, 2 embases étanches + 2 supports poteaux



Baie 22u
Réf. 2335 SE 006



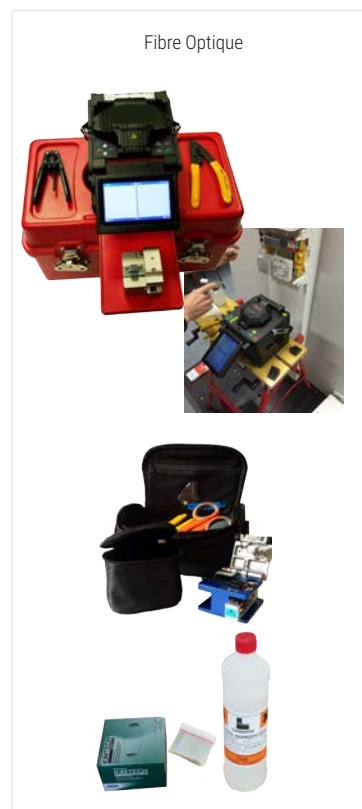
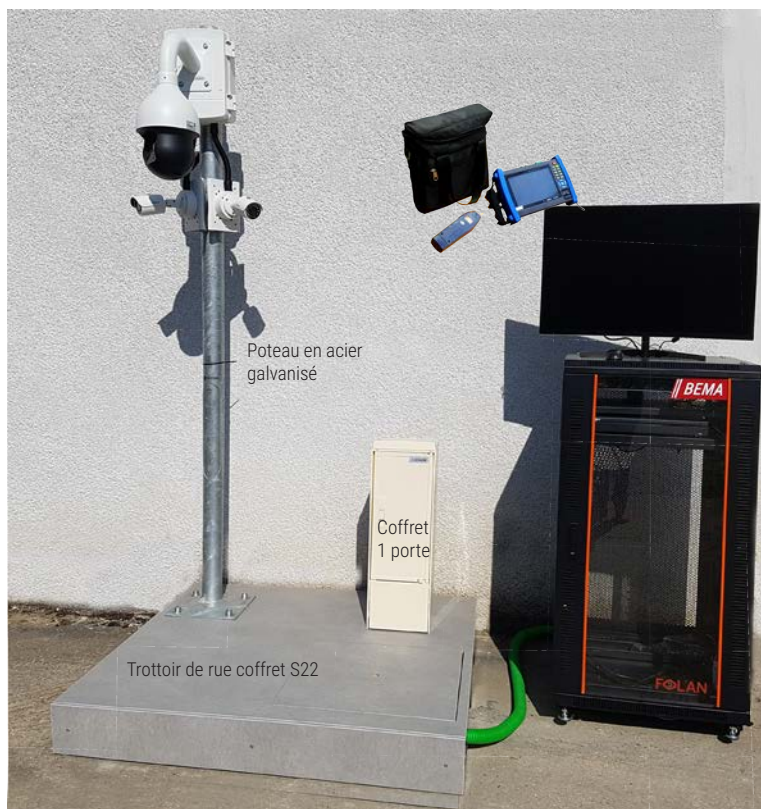
Réseau cuivre & Fibre Optique



Moniteur 32, souris
Un enregistreur NVR 16 voie
avec disque dur 2TO
Réf. 2335 SE 004



Testeur Multifonctions pour caméra
Réf. 2335 SE 005



Fibre Optique

*Photos non contractuelles